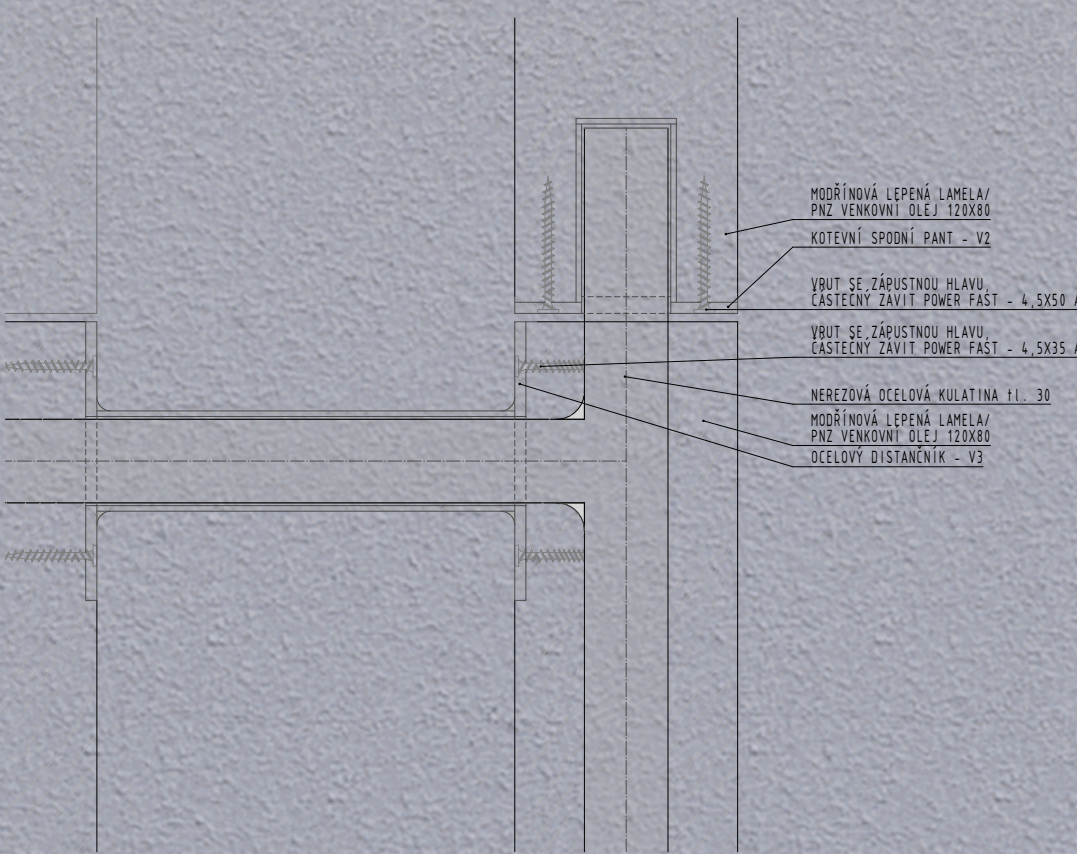


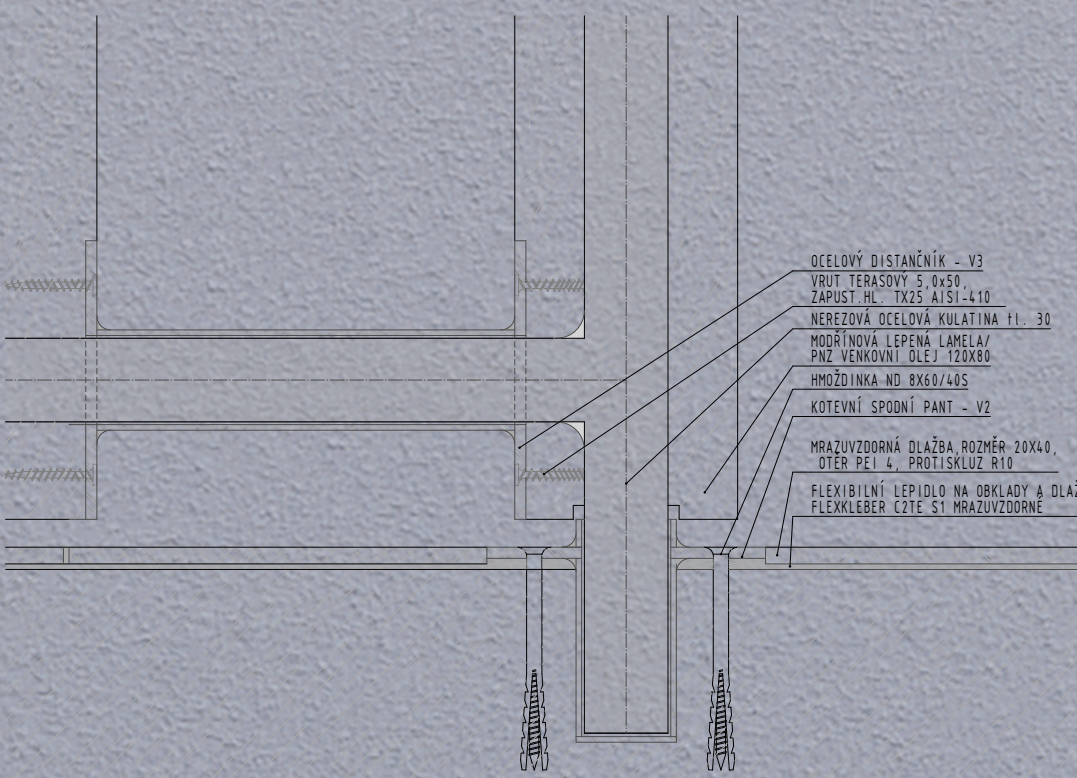
LAMELOVÉ SKRYTÉ DVEŘE

HLAVNÍ IDEOU BYLO VYTVOŘENÍ DVEŘÍ, KTERÉ NEBUDOU NA PRVNÍ POHLED VIDĚLÉ. JSOU TVOŘENY
A SAMI O SOBĚ BUDOU ZNÁROZNĚT PRŮVOZNÍ DOBU VÍNOČKY. JSOU TVOŘENY
SESTAVOU MODRÝCH LEPEŇKÝCH LAMEL A OCELOVÝCH DISTANČNÍKŮ. JEDNIM
KRITÉRIÍ BYLO POUŽITÍ KOVÁNÍ, KTERÉ BUDE ZAPUŠTĚNÉ A ZALČOVANÉ S HRANOU
LAMELY A TAK NĚJ VŮBEC PATRNÉ. OTAČENÍ DVEŘÍ PROBIHA V OSE JEDNÉ Z LAMELY
A JE SKRYTÉ VNITŘÍ – DÍKY TOMU NA POHLED NĚJ NENÍ. ŽE SE ZDE DVEŘE NACHÁZÍ

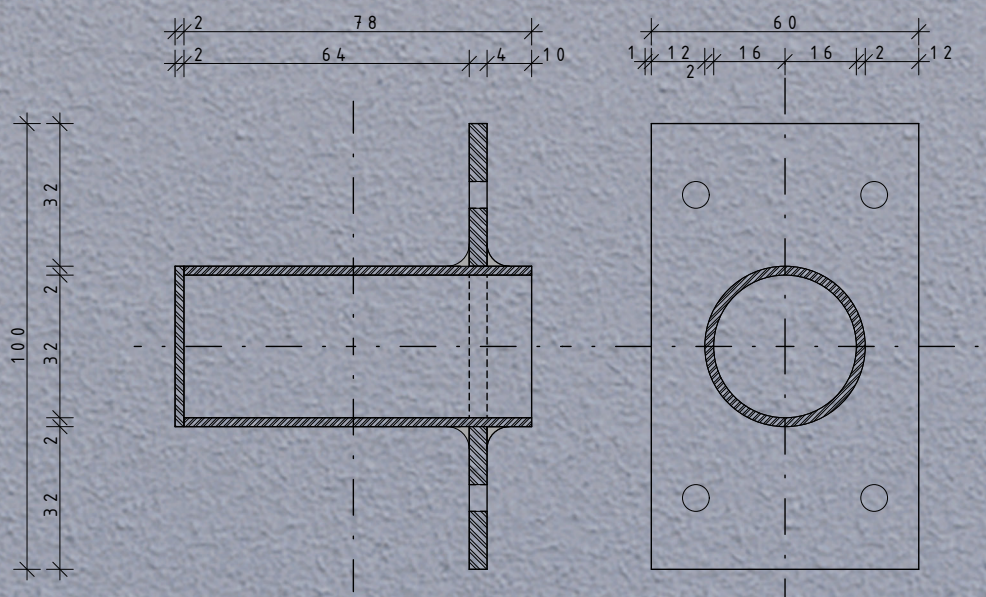
DETAIL HORNÍHO UCHYCENÍ - M 1:2



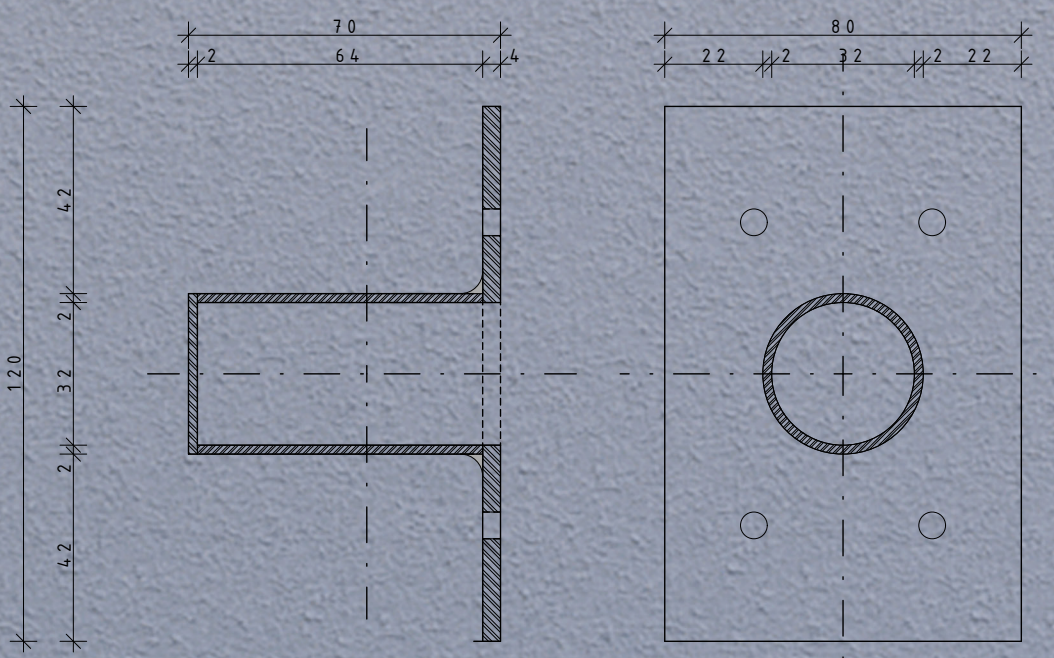
DETAIL DOLNÍHO UCHYCENÍ - M 1:2



V2 = DOLNÍ UCHYCENÍ - M 1:1



V1 = HORNÍ UCHYCENÍ - M 1:1


$$V3 = \text{DISTANČNÍK LAMEL} - M \cdot 1:1$$
